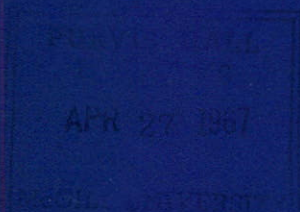


rapport annuel 1966

**LA SÉCURITÉ COMPAGNIE
D'ASSURANCES GÉNÉRALES
DU CANADA**



27e rapport annuel/**la sécurité** compagnie d'assurances générales du Canada



ADMINISTRATEURS

FRANÇOIS ADAM	Lévis
ÉMILE BERNARD	Tracy
ROMÉO BOUDREAULT	Beaucanton
PAUL CHARETTE	Valleyfield
ERNEST CHÉNIER	Montréal
CLAUDE DUCHARME, C.R.	Outremont
RENÉ DUPONT	Sherbrooke
GABRIEL FOREST, C.A.	Winnipeg
BERTRAND GAGNON, B.A., LL., L.	Dolbeau
JEAN-YVES GAUTHIER	Matane
GÉRARD GOULET	Québec
ARTHUR LANDRY	Carleton Sur Mer
JACQUES L'HEUREUX, C.A.	Ottawa
LUCIEN MAYNARD, C.R.	Edmonton
OSCAR MERCURE, C.A.	Lévis
JEAN-PAUL MIREAULT, M.D.	Joliette
JEAN-PAUL MORIN	La Salle
PHILÉMON TREMBLAY	Shawinigan-Sud

OFFICIERS

FRANÇOIS ADAM,	Président-Directeur Général
CLAUDE DUCHARME, C.R.,	Vice-Président
OSCAR MERCURE, C.A.,	Secrétaire-Trésorier
C.-E. THÉRIAULT,	Directeur-Général Adjoint
ANDRÉ CHAMBERLAND,	Directeur-Général Adjoint

VÉRIFICATEURS

RAYMOND, CHABOT, MARTIN, PARÉ & CIE
Comptables Agréés.

RAPPORT DES VÉRIFICATEURS

Nous avons examiné le bilan de La Sécurité, Compagnie d'Assurances Générales du Canada au 31 décembre 1966 et les états des bénéfices et de déficit pour l'année terminée à cette date. Notre examen a comporté une revue générale des procédés comptables et tels sondages des livres et pièces comptables et autres preuves à l'appui qui nous ont paru nécessaires dans les circonstances.

A notre avis, le bilan et les états des bénéfices et de déficit ci-annexés, complétés par les notes explicatives, présentent équitablement la situation financière de la compagnie au 31 décembre 1966 ainsi que les résultats de ses opérations pour l'année terminée à cette date, conformément aux principes comptables prescrits ou permis par les lois des assurances du Canada, appliquées de la même manière qu'au cours de l'année précédente.

RAYMOND, CHABOT, MARTIN, PARÉ & CIE
Comptables agréés.

Montréal, le 6 mars 1967.

La Sécurité

BILAN AU 31 DÉCEMBRE

ACTIF	1966	1965
Placements (valeur au marché)	\$4,346,047.00	\$3,637,053.00
Encaisse	910,782.46	594,013.08
Intérêts courus sur les obligations	46,978.00	28,641.00
Dû par les agents	1,146,470.30	1,155,833.74
Dû par les réassureurs	22,351.12	45,566.33
Placements effectués pour le compte des réassureurs	355,881.25	258,543.75
Comptes à recevoir	277.60	549.20
Ameublement, agencement, outillage	1.00	1.00
	<u>\$6,828,788.73</u>	<u>\$5,720,201.10</u>

PASSIF**1966****1965**

Provisions pour réclamations en voie de règlement et frais d'ajustement	\$1,504,394.00	\$1,410,649.00
Réserve pour primes non-acquises	1,373,155.00	1,441,245.27
Comptes à payer	6,048.22	4,562.96
Taxes sur primes	40,231.43	65,213.69
Dû aux agents	5,000.00	1,500.00
Dû aux réassureurs	374,058.79	286,837.84
Dépôts effectués par les réassureurs	1,780,356.15	1,072,318.70
Dépôts effectués par les réassureurs en obligations	355,881.25	258,543.75
Capital-actions autorisé — \$2,000,000.00		
Capital souscrit et versé	577,500.00	577,500.00
Surplus	812,163.89	601,829.89
	<u>\$6,828,788.73</u>	<u>\$5,720,201.10</u>

ÉTAT DES REVENUS ET DÉPENSES

REVENUS

	1966	1965
Primes souscrites	\$6,589,222.10	\$5,823,666.26
Autres revenus	151,526.24	96,577.59
Total des revenus	<u>\$6,740,748.34</u>	<u>\$5,920,243.85</u>

DÉPENSES

Réclamations nettes payées et encourues . .	\$1,596,328.85	\$1,737,391.53
Réassurance	4,024,900.47	3,093,236.08
Taxe sur primes	62,241.06	74,421.91
Augmentation (diminution) de la réserve pour primes non-acquises	(68,090.27)	348,325.00
Commissions et dépenses d'administration	648,145.38	730,382.10
Total des dépenses	<u>6,263,525.49</u>	<u>5,983,756.62</u>
Profit (Déficit) net pour la période	<u>477,222.85</u>	<u>(63,512.77)</u>
	<u>\$6,740,748.34</u>	<u>\$5,920,243.85</u>

QUELQUES CHIFFRES

	1946	1956	1966
Actif	\$1,155,604.00	\$4,071,307.00	\$6,828,789.00
Réserve pour primes non-acquises	410,344.00	1,293,406.00	1,373,155.00
Primes souscrites	916,714.00	3,734,969.00	6,589,222.00

GENRES D'ASSURANCES

Incendie et branches connexes

Risques multiples

Transports terrestres

Biens personnels

Biens immobiliers

Accidents

Automobile

Vol

Cautionnements

Bris de glaces

Responsabilité civile

Responsabilité patronale
