

Rapport Annuel 1971

Les Placements Collectifs Inc.

C
dup.

GEORGE FOSBURN
OF MANAGEMENT
1971
M-GILL UNIVERSITY

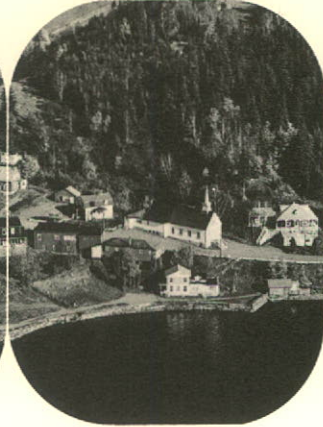


Rapport Annuel 1971

Les Placements Collectifs Inc.

ADMINISTRATEUR ET DISTRIBUTEUR

DES FONDS COLLECTIFS "A", "B", "C", ET DU FONDS "SPEC"



Administration

président
directeur-général
A.-Hervé Hébert

vice-présidents
Clément Gauthier
Oscar Mercure

administrateurs
Louis-Philippe Poulin
Paul Viau

directeur des ventes
Robert Desmarais

secrétaire-trésorier
Guy Hamel



Ce rapport annuel contient les états financiers au 30 septembre 1971 de chacun des fonds mutuels administrés par les Placements Collectifs Inc., à savoir les Fonds Collectifs "A", "B", "C" et le Fonds "Spec".

L'année écoulée a connu des bouleversements monétaires et économiques; les marchés boursiers nord-américains ont été sérieusement affectés par ces incertitudes.

Les règles du jeu économique et monétaire ont été changées; sur le plan économique, le rythme lent de la reprise et le bas niveau de confiance ont vu l'adoption de politiques économiques jusque là inconnues sur le continent nord-américain: le contrôle des prix et des salaires. Sur le plan monétaire, le problème de la concurrence internationale a débouché sur un effondrement du système, entraînant une première dévaluation du dollar américain, une libération du cours du dollar canadien, une réévaluation des principales devises, un abandon de la convertibilité-or, des mesures temporaires de restriction du commerce international.

L'inflation ayant été jugulée, les politiques monétaires et fiscales sont fortement expansionnistes et visent une économie de plein emploi. Cette tendance devrait être facilitée par l'amorce du règlement de la crise internationale qui devrait assainir le climat économique et boursier.

Enfin 1972 sera une année d'élection aux États-Unis et au Canada, et espère-t-on, les efforts des gouvernements de ces pays se porteront vers une relance vigoureuse de leurs économies respectives.

Dans ce contexte général, nous avons toutes les raisons de croire que notre optimisme vis-à-vis du marché boursier est plus que justifié et que 1972 sera une année prospère pour nos participants.

États financiers des fonds collectifs et du fonds spec

BILAN COMBINÉ au 30 septembre 1971

ACTIF

	"A"	FONDS COLLECTIFS "B"	"C"	FONDS "SPEC"	TOTAL
Placements — à la valeur approximative du marché: (note 1)					
Obligations.....	\$ 3,064,154.	\$ 1,286,482.	\$ 1,694,125.	—	\$ 6,044,761.
Actions.....	9,608,976.	3,600.	21,204,054.	\$ 5,445,322.	36,261,952.
	<u>12,673,130.</u>	<u>1,290,082.</u>	<u>22,898,179.</u>	<u>5,445,322.</u>	<u>42,306,713.</u>
Encaisse.....	1,487,669.	99,761.	1,144,551.	(76,861.)	2,655,120.
Intérêt et/ou dividendes à recevoir.....	149,561.	25,352.	115,236.	13,741.	303,890.
À recevoir des courtiers.....	286,154.	1,777,063.	490,349.	651,740.	3,205,306.
	<u>\$14,596,514.</u>	<u>\$ 3,192,258.</u>	<u>\$24,648,315.</u>	<u>\$ 6,033,942.</u>	<u>\$48,471,029.</u>
PASSIF					
Dû aux courtiers.....	\$ 553,167.	\$ 1,746,767.	\$ 1,133,437.	\$ 149,095.	\$ 3,582,466.
Dû aux Placements Collectifs Inc.....	15,052.	2,313.	23,535.	7,997.	48,897.
	<u>568,219.</u>	<u>1,749,080.</u>	<u>1,156,972.</u>	<u>157,092.</u>	<u>3,631,363.</u>
AVOIR DES PARTICIPANTS: (note 2)....	<u>14,028,295.</u>	<u>1,443,178.</u>	<u>23,491,343.</u>	<u>5,876,850.</u>	<u>44,839,666.</u>
Valeur des unités en circulation (note 3) . .	14,498,130.	1,531,283.	19,632,892.	6,955,777.	42,618,082.
Profit (perte) net(te) réalisé(e) sur placements vendus.....	(1,232,783.)	(62,844.)	1,409,668.	(1,682,127.)	(1,568,086.)
Plus-value (moins-value) non réalisée des placements (note 1).....	588,631.	(42,853.)	2,293,327.	626,024.	3,465,129.
Revenu non distribué.....	174,317.	17,592.	155,456.	(22,824.)	324,541.
	<u>\$14,028,295.</u>	<u>\$ 1,443,178.</u>	<u>\$23,491,343.</u>	<u>\$ 5,876,850.</u>	<u>\$44,839,666.</u>
Note 1: Coût moyen des placements.....	<u>\$12,084,499.</u>	<u>\$ 1,332,935.</u>	<u>\$20,604,852.</u>	<u>\$ 4,819,298.</u>	<u>\$38,841,584.</u>
Note 2: Valeur nette d'actif par unité.....	<u>\$ 5.991</u>	<u>\$ 5.616</u>	<u>\$ 8.781</u>	<u>\$ 9.289</u>	
Note 3: Nombre d'unités en circulation....	<u>2,341,266</u>	<u>256,993</u>	<u>2,674,981</u>	<u>632,667</u>	<u>5,905,907</u>

**ÉTAT COMBINÉ
DES REVENUS ET DÉPENSES**
pour l'année terminée le 30 septembre 1971

REVENUS

	FONDS COLLECTIFS			FONDS	TOTAL
	"A"	"B"	"C"	"SPEC"	
Intérêts.....	\$ 298,358.	\$ 92,374.	\$ 249,352.	\$ 16,668.	\$ 656,752.
Dividendes.....	423,485.	761.	329,222.	36,636.	790,104.
	<u>721,843.</u>	<u>93,135.</u>	<u>578,574.</u>	<u>53,304.</u>	<u>1,446,856.</u>

DÉPENSES

Honoraires de gestion.....	175,867.	20,371.	268,874.	85,571.	550,683.
REVENU NET DE L'ANNÉE (note 3).....	\$ 545,976.	\$ 72,764.	\$ 309,700.	\$ (32,267.)	\$ 896,173.
Revenu net par unité.....	<u>0.2332</u>	<u>0.2831</u>	<u>0.1158</u>	<u>(0.0510)</u>	

**REVENU
NON DISTRIBUÉ**

solde au 1 ^{er} octobre 1970.....	\$ 336,364.	\$ 29,467.	\$ 809,504.	\$ 81,808.	\$ 1,257,143.
Ajouter :					
Revenu net de l'année.....	545,976.	72,764.	309,700.	(32,267.)	896,173.
Partie-revenu sur les unités de participation vendues.....	15,508.	8,075.	40,128.	5,648.	69,359.
	<u>561,484.</u>	<u>80,839.</u>	<u>349,828.</u>	<u>(26,619.)</u>	<u>965,532.</u>
	<u>897,848.</u>	<u>110,306.</u>	<u>1,159,332.</u>	<u>55,189.</u>	<u>2,222,675.</u>
Déduire :					
Dividendes déclarés et payés (note).....	692,140.	90,245.	958,246.	70,191.	1,810,822.
Partie-revenu sur les unités de participation rachetées.....	31,391.	2,469.	45,630.	7,822.	87,312.
	<u>723,531.</u>	<u>92,714.</u>	<u>1,003,876.</u>	<u>78,013.</u>	<u>1,898,134.</u>
Solde au 30 septembre 1971.....	\$ 174,317.	\$ 17,592.	\$ 155,456.	\$ (22,824.)	\$ 324,541.
Note : Dividendes par unité.....	<u>0.285</u>	<u>0.410</u>	<u>0.360</u>	<u>0.110</u>	

RAPPORT DES VÉRIFICATEURS

Nous avons examiné les états financiers suivants des Fonds Collectifs "A", "B" et "C" et du Fonds "SPEC" : le bilan au 30 septembre 1971 et pour l'année terminée à cette date : les états de revenus et dépenses et du revenu non-distribué et nous avons obtenu tous les renseignements et explications demandés. Notre examen a comporté une revue générale des procédés comptables et tels sondages des livres et pièces comptables et autres preuves à l'appui que nous avons jugés nécessaires dans les circonstances.

À notre avis, au meilleur des renseignements et des explications qui nous ont été fournis et tel qu'il appert aux livres des Fonds, ces états financiers présentent fidèlement la situation financière des Fonds Collectifs "A", "B" et "C" et du Fonds "SPEC" au 30 septembre 1971, et le résultat de ces opérations pour l'année terminée à cette date, conformément aux principes comptables généralement reconnus, appliqués d'une manière constante.

Montréal, le 30 octobre 1971

Raymond, Chabot, Martin, Paré & Associés, comptables agréés

un des
fonds collectifs
correspond
à vos besoins

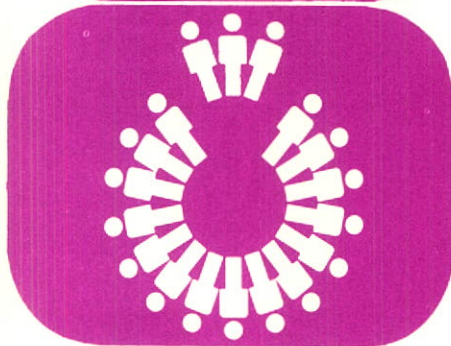
FONDS "A"

pour celui qui recherche l'accroissement de son capital en même temps qu'un certain revenu. Le portefeuille comprend surtout des valeurs canadiennes de choix.



FONDS "B"

revenu et sécurité, buts premiers de ce fonds, dictent un portefeuille d'obligations comprenant tout de même une légère proportion d'actions.

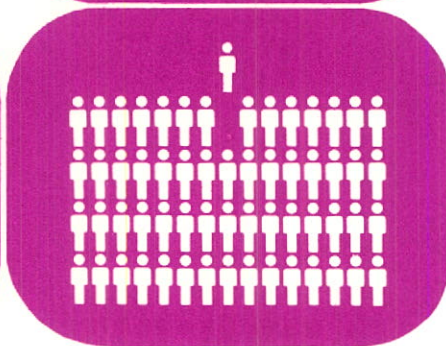


FONDS "C"

celui qui désire l'accroissement de son capital trouvera d'excellentes possibilités dans ce portefeuille orienté vers les valeurs américaines.

FONDS "SPEC"

comme son nom l'indique, ce fonds est spéculatif, ce qui comporte des risques; il est spécial car son portefeuille recherche des situations exceptionnelles. Très sensible aux variations de la bourse, son comportement est spectaculaire.



Les Placements Collectifs Inc.

SIÈGE SOCIAL : 152 est, rue Notre-Dame
Montréal 127, Québec

SUCCURSALES : Montréal-Anjou
8001, boulevard Les Galeries d'Anjou
Suite 219
Ville d'Anjou 433, Québec

Québec
2860, chemin des Quatre-Bourgeois
Ste-Foy, Québec 10, Québec

**AUTRES AGENTS
AUTORISÉS :**

Assureurs-vie :
La Sauvegarde, Compagnie d'assurance sur la vie
L'Assurance-Vie Desjardins

Courtiers en valeurs mobilières

Services offerts

1. Le Plan de Sécurité financière:

Un programme d'épargne-placement avec privilège d'assurance-vie décroissante. Ce plan contractuel permet d'accumuler des unités d'un Fonds en investissant, mensuellement, une somme de \$15. à \$1,000. pendant une période de 10 à 15 ans, le tout au choix du client. Ce service est offert aux participants des Fonds "A" et "C".

2. Le Plan Exécutif Spec:

Un programme de placement dans le Fonds Spec, d'une durée de 5 ans, avec privilège d'assurance-vie temporaire non décroissante. Ce plan, unique en son genre, a été conçu pour l'homme d'affaires ou le professionnel. La contribution minimum est de \$100. par mois.

3. Le Plan Personnel de Retraite:

La personne inscrite à ce plan est enregistrée auprès des autorités gouvernementales et ses contributions sont déductibles du revenu imposable. Le montant de la contribution est investi dans des unités de participation d'un Fonds et le capital ainsi accumulé est converti, à l'âge de la retraite, en rente.

4. Le Plan de Rachats Systématiques:

Ce plan permet à un participant de recevoir des sommes fixes, mensuellement ou trimestriellement. Le montant minimum d'investissement est de \$5,000. Étant donné la nature des investissements du Fonds Spec, ce plan n'est pas offert aux participants de ce Fonds.

5. Le Compte Courant:

Ce plan consiste en l'établissement d'un compte qui permet de placer la somme d'argent que l'on veut, quand on le veut. Le montant initial est de \$200.

6. Le Placement Unique:

Fonds "A" et "C", minimum \$200.

Fonds "B" et "SPEC", minimum \$1,000.

PHOTOS: MINISTÈRE DU TOURISME,
DE LA CHASSE ET DE LA PÊCHE

**LES PLACEMENTS
COLLECTIFS INC.**



Siège social: 152 est, rue Notre-Dame
Montréal 127, Prov. de Québec, Canada.

